

**ÉTIQUETAGE****MENTIONS DEVANT FIGURER SUR L'EMBALLAGE EXTÉRIEUR****BOÎTE****1. NOM DU MÉDICAMENT VÉTÉRINAIRE**

Ataxxa 2000 mg/400 mg solution pour spot-on

**2. COMPOSITION EN SUBSTANCES ACTIVES**

Une pipette de 4,0 ml contient:

Perméthrine 2000,0 mg

Imidaclopride 400,0 mg

**3. TAILLE DE L'EMBALLAGE**

1 x 4,0 ml

3 x 4,0 ml

4 x 4,0 ml

6 x 4,0 ml

10 x 4,0 ml

**4. ESPÈCE CIBLE**

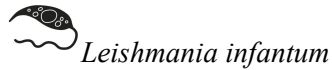
Chien

25 – 40 kg

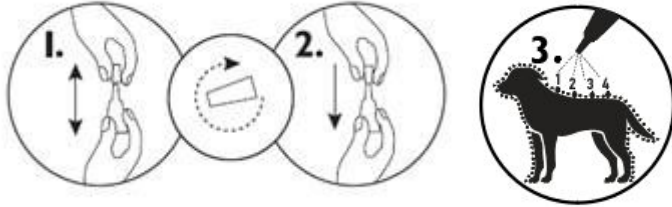
**5. INDICATIONS**

- Élimine les tiques et les puces.
- Repousse les tiques, les moustiques et les phlébotomes.
- Réduit le risque de transmission de la leishmaniose canine

*Ixodida**Ctenocephalides felis**Ctenocephalides felis larvae**Phlebotomus perniciosus**Aedes aegypti*

**6. VOIES D'ADMINISTRATION**

Spot-on

**7. TEMPS D'ATTENTE****8. DATE DE PÉREMPTION**

Exp. {mm/aaaa}

**9. PRÉCAUTIONS PARTICULIÈRES DE CONSERVATION**

À conserver dans l'emballage d'origine de façon à protéger de la lumière et de l'humidité.

**10. LA MENTION « LIRE LA NOTICE AVANT UTILISATION »**

Lire la notice avant utilisation.

**11. LA MENTION « À USAGE VÉTÉRINAIRE UNIQUEMENT »**

À usage vétérinaire uniquement.

**12. LA MENTION « TENIR HORS DE LA VUE ET DE LA PORTÉE DES ENFANTS »**

Tenir hors de la vue et de la portée des enfants.

**13. NOM DU TITULAIRE DE L'AUTORISATION DE MISE SUR LE MARCHÉ**

KRKA

**14. NUMÉROS D'AUTORISATION DE MISE SUR LE MARCHÉ**

BE-V491022

**15. NUMÉRO DU LOT**

Lot {numéro}



Ne pas utiliser sur les chats.

**MENTIONS MINIMALES DEVANT FIGURER SUR LES UNITÉS DE  
CONDITIONNEMENT PRIMAIRE DE PETITE TAILLE**

**ETIQUETTE**

**1. NOM DU MÉDICAMENT VÉTÉRINAIRE**

Ataxxa

25 – 40 kg



**2. COMPOSITION QUANTITATIVE DES SUBSTANCES ACTIVES**

permethrin/ imidacloprid  
2000 mg/400 mg

**3. NUMÉRO DU LOT**

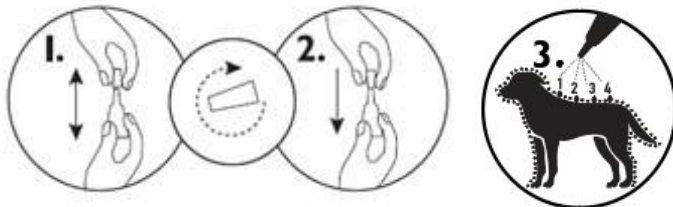
Lot {numéro}

**4. DATE DE PÉREMPTION**

Exp. {mm/aaaa}



KRKA



**MENTIONS MINIMALES DEVANT FIGURER SUR LES UNITÉS DE  
CONDITIONNEMENT PRIMAIRE DE PETITE TAILLE**

**PIPETTE**

**1. NOM DU MÉDICAMENT VÉTÉRINAIRE**

Ataxxa



**2. COMPOSITION QUANTITATIVE DES SUBSTANCES ACTIVES**

25 – 40 kg

**3. NUMÉRO DU LOT**

Lot {numéro}

**4. DATE DE PÉREMPTION**

Exp. {mm/aaaa}

KRKA