

A. KENNZEICHNUNG

ANGABEN AUF DER ÄUSSEREN UMHÜLLUNG

FALTSCHACHTEL

1. BEZEICHNUNG DES TIERARZNEIMITTELS

Prinocate 250 mg/62,5 mg Lösung zum Auftropfen

2. WIRKSTOFF(E)

Jede 2,5 ml Pipette enthält: 250 mg Imidacloprid, 62,5 mg Moxidectin.

3. PACKUNGSGRÖSSE(N)

1 x 2,5 ml
3 x 2,5 ml
4 x 2,5 ml
6 x 2,5 ml
24 x 2,5 ml
48 x 2,5 ml

4. ZIELTIERART(EN)

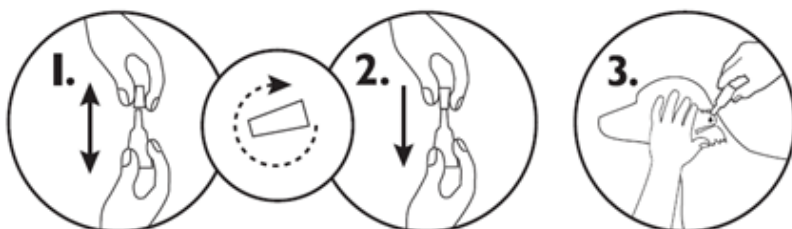
Großer Hund (>10-25 kg).



5. ANWENDUNGSGEBIETE

6. ARTEN DER ANWENDUNG

Zum Auftropfen.



7. WARTEZEITEN

8. VERFALLDATUM

Exp. {MM/JJJJ}

9. BESONDERE LAGERUNGSHINWEISE

In der Originalverpackung aufbewahren, um den Inhalt vor Licht und Feuchtigkeit zu schützen.

10. VERMERK „LESEN SIE VOR DER ANWENDUNG DIE PACKUNGSBEILAGE.“

Lesen Sie vor der Anwendung die Packungsbeilage.

11. VERMERK „NUR ZUR BEHANDLUNG VON TIEREN“

Nur zur Behandlung von Tieren.

12. KINDERWARNHINWEIS „AUSSERHALB DER SICHT UND REICHWEITE VON KINDERN AUFBEWAHREN “

Außerhalb der Sicht und Reichweite von Kindern aufbewahren.

13. NAME DES ZULASSUNGSINHABERS

KRKA, d.d., Novo mesto

14. ZULASSUNGSNUMMERN

Z.Nr.: 839393

15. CHARGENBEZEICHNUNG

Lot {Nummer}

MINDESTANGABEN AUF KLEINEN PRIMÄRVERPACKUNGEN**BEUTEL****1. BEZEICHNUNG DES TIERARZNEIMITTELS**

Prinocate

>10-25 kg

**2. MENGENANGABEN ZU DEN WIRKSTOFFEN**

imidacloprid/moxidectin

250 mg/62,5 mg

3. CHARGENBEZEICHNUNG

Lot {Nummer}

4. VERFALLDATUM

Exp. {MM/JJJJ}

MINDESTANGABEN AUF KLEINEN PRIMÄRVERPACKUNGEN**PIPETTE****1. BEZEICHNUNG DES TIERARZNEIMITTELS**

Prinocate

**2. MENGENANGABEN ZU DEN WIRKSTOFFEN**

>10-25 kg

3. CHARGENBEZEICHNUNG

Lot {Nummer}

4. VERFALLDATUM

Exp. {MM/JJJJ}