

ANGABEN AUF DER ÄUSSEREN UMHÜLLUNG**Box****1. BEZEICHNUNG DES TIERARZNEIMITTELS**

ELIMINALL 268 mg Lösung zum Auftropfen für Hunde
Fipronil

2. WIRKSTOFF(E) UND SONSTIGE BESTANDTEILE

Eine 2,68 ml Pipette enthält:

Wirkstoff:

Fipronil 268 mg

Sonstige Bestandteile

Butylhydroxyanisol (E320) 0,54 mg

Butylhydroxytoluol (E321) 0,27 mg

3. DARREICHUNGSFORM

Lösung zum Auftropfen

4. PACKUNGSGRÖSSE(N)

Box mit 1 Pipette mit 2,68 ml
Box mit 3 Pipetten mit 2,68 ml
Box mit 6 Pipetten mit 2,68 ml
Box mit 10 Pipetten mit 2,68 ml
Box mit 20 Pipetten mit 2,68 ml
Box mit 30 Pipetten mit 2,68 ml

5. ZIELTIERART(EN)

Hunde (20-40 kg)

6. ANWENDUNGSGEBIET(E)

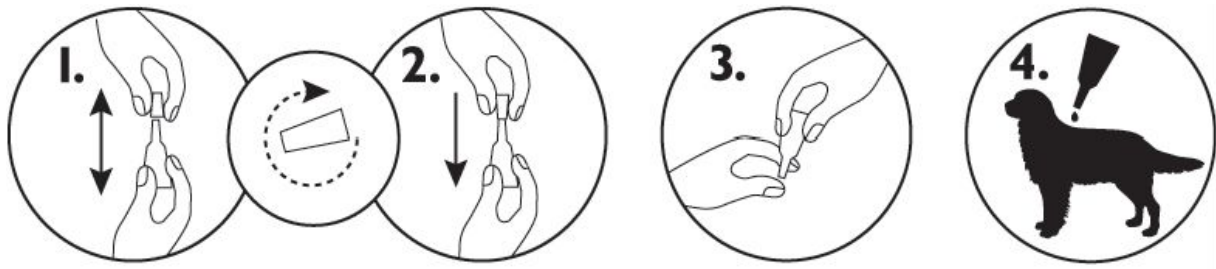
Zur Bekämpfung von Flöhen, Zecken und Läusen.

7. ART DER ANWENDUNG

Lesen Sie vor der Anwendung die Packungsbeilage.

Nur zur äußerlichen Anwendung.

1 Pipette mit 2,68 ml pro Hund von über 20 kg und bis zu 40 kg auf die Haut (topische Applikation) verabreichen wie folgt:


8. WARTEZEIT
9. BESONDERE WARNHINWEISE, SOWEIT ERFORDERLICH

Lesen Sie vor der Anwendung die Packungsbeilage.

10. VERFALLDATUM

EXP:

11. BESONDERE LAGERUNGSBEDINGUNGEN

Im Originalbehältnis aufbewahren, um den Inhalt vor Licht und Feuchtigkeit zu schützen.

12. BESONDERE VORSICHTSMASSNAHMEN FÜR DIE ENTSORGUNG VON NICHT VERWENDETEN ARZNEIMITTELN ODER VON ABFALLMATERIALIEN, SOFERN ERFORDERLICH

Entsorgung: Lesen Sie die Packungsbeilage.

Wasserwege, Teiche und Bäche nicht mit dem Produkt oder dem leeren Behältnis kontaminieren.

13. VERMERK "FÜR TIERE" SOWIE BEDINGUNGEN ODER BESCHRÄNKUNGEN FÜR EINE SICHERE UND WIRKSAME ANWENDUNG DES TIERARZNEIMITTELS, sofern erforderlich

Für Tiere - Rezeptfrei

14. KINDERWARNHINWEIS "AUSSER REICH- UND SICHTWEITE VON KINDERN AUFBEWAHREN"

Arzneimittel unzugänglich für Kinder aufbewahren.

15. NAME UND ANSCHRIFT DES ZULASSUNGSINHABERS

KRKA, d.d., Novo mesto
Šmarješka cesta 6
8501 Novo mesto
Slowenien

Mitvertrieb:
Zoetis Belgium SA

Rue Laid Burniat 1
1348 Louvain-la-Neuve
Belgien

16. ZULASSUNGSNUMMER(N)

BE-V465777

17. CHARGENBEZEICHNUNG DES HERSTELLERS

Lot:

MINDESTANGABEN AUF KLEINEN BEHÄLTNISSEN**Etiket****1. BEZEICHNUNG DES TIERARZNEIMITTELS**

Eliminall 268 mg Lösung zum Auftropfen für Hunde
Fipronil

2. WIRKSTOFF(E) NACH ART UND MENGE

Fipronil 268 mg

3. INHALT NACH GEWICHT, VOLUMEN ODER STÜCKZAHL

1 Dosis von 2,68 ml pro Pipette

4. ART(EN) DER ANWENDUNG

Lösung zum Auftropfen
Hunde (20-40 kg)

**5. WARTEZEIT****6. CHARGENBEZEICHNUNG**

Lot:

7. VERFALLDATUM

EXP:

8. VERMERK " FÜR TIERE "

Für Tiere

MINDESTANGABEN AUF KLEINEN BEHÄLTNISSEN

Pipette

1. BEZEICHNUNG DES TIERARZNEIMITTELS

Eliminall 268 mg
Fipronil

2. WIRKSTOFF(E) NACH ART UND MENGE

3. INHALT NACH GEWICHT, VOLUMEN ODER STÜCKZAHL

2,68 ml

4. ART(EN) DER ANWENDUNG

5. WARTEZEIT

6. CHARGENBEZEICHNUNG

Lot:

7. VERFALLDATUM

EXP

8. VERMERK " FÜR TIERE "