

ANEKS III

OZNAKOWANIE OPAKOWAŃ I ULOTKA INFORMACYJNA

A. OZNAKOWANIE OPAKOWAŃ

INFORMACJE ZAMIESZCZANE NA OPAKOWANIU ZEWNĘTRZNYM

PUDEŁKO TEKTUROWE

1. NAZWA WETERYNARYJNEGO PRODUKTU LECZNICZEGO

Amflee 134 mg roztwór do nakrapiania

2. ZAWARTOŚĆ SUBSTANCJI CZYNNYCH

Każda pipetka 1,34 ml zawiera:

fipronil 134 mg

3. WIELKOŚĆ OPAKOWANIA

1 x 1,34 ml
3 x 1,34 ml
6 x 1,34 ml
10 x 1,34 ml
20 x 1,34 ml

4. DOCELOWE GATUNKI ZWIERZĄT

Psy >10 kg ≤20 kg



5. WSKAZANIA LECZNICZE

Leczenie i zapobieganie inwazji pcheł, kleszczy i wszołków u psów.



Ixodida



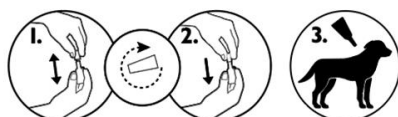
*Ctenocephalides
felis*



*Trichodectes
canis*

6. DROGI PODANIA

Przez nakrapianie.



7. OKRESY KARENCJI

8. TERMIN WAŻNOŚCI SERII

Exp.

9. SPECJALNE ŚRODKI OSTROŻNOŚCI PODCZAS PRZECHOWYWANIA

Przechowywać w oryginalnym opakowaniu w celu ochrony przed światłem.

10. NAPIS „PRZED UŻYCIEM NALEŻY PRZECZYTAĆ ULOTKĘ.”

Przed użyciem należy przeczytać ulotkę.

11. NAPIS „WYŁĄCZNIE DLA ZWIERZĄT”

Wyłącznie dla zwierząt.

12. NAPIS „PRZECHOWYWAĆ W MIEJSCU NIEWIDOCZNYM I NIEDOSTĘPNYM DLA DZIECI”

Przechowywać w miejscu niewidocznym i niedostępnym dla dzieci.

13. NAZWA PODMIOTU ODPOWIEDZIALNEGO

KRKA

14. NUMERY POZWOLENIA NA DOPUSZCZENIE DO OBROTU

Pozwolenie nr 2331/14

15. NUMER SERII

Lot

**MINIMUM INFORMACJI ZAMIESZCZANYCH NA MAŁYCH OPAKOWANIACH
BEZPOŚREDNICH**

SASZETKA

1. NAZWA WETERYNARYJNEGO PRODUKTU LECZNICZEGO

Amflee



>10 kg ≤20 kg

2. SKŁAD ILOŚCIOWY SUBSTANCJI CZYNNYCH

fipronil 134 mg

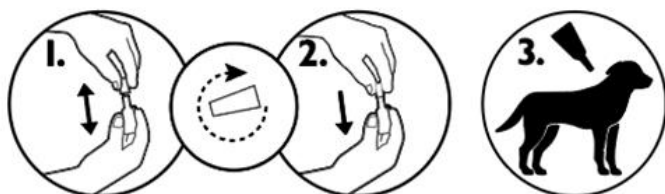
3. NUMER SERII

Lot

4. TERMIN WAŻNOŚCI SERII

Exp.

KRKA



**MINIMUM INFORMACJI ZAMIESZCZANYCH NA MAŁYCH OPAKOWANIACH
BEZPOŚREDNICH**

PIPETKA

1. NAZWA WETERYNARYJNEGO PRODUKTU LECZNICZEGO

Amflee



2. SKŁAD ILOŚCIOWY SUBSTANCJI CZYNNYCH

>10 kg ≤20 kg

3. NUMER SERII

Lot

4. TERMIN WAŻNOŚCI SERII

Exp.