

ANHANG III
KENNZEICHNUNG UND PACKUNGSBEILAGE

A. KENNZEICHNUNG

ANGABEN AUF DER ÄUSSEREN UMHÜLLUNG

{FALTSCHSACHTEL}

1. BEZEICHNUNG DES TIERARZNEIMITTELS

AMFLEE combo 134 mg/120,6 mg Lösung zum Auftropfen

2. WIRKSTOFF(E)

Jede 1,34 ml Pipette enthält:

Fipronil	134 mg
S-Methopren	120,6 mg

3. PACKUNGSGRÖSSE(N)

1 x 1,34 ml
3 x 1,34 ml
6 x 1,34 ml
10 x 1,34 ml
30 x 1,34 ml

4. ZIELTIERART(EN)

Hund
10-20 kg

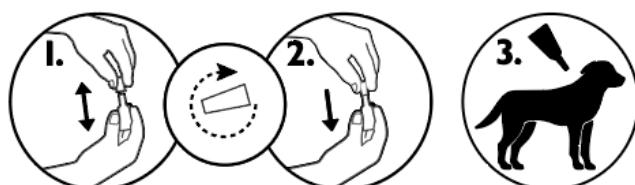


5. ANWENDUNGSGEBIETE

Zur Anwendung gegen Flohbefall, allein oder in Verbindung mit Zecken und/oder Haarlingsbefall.

6. ARTEN DER ANWENDUNG

Nur zur äußerlichen Anwendung.
Lösung zum Auftropfen.



7. WARTEZEITEN

8. VERFALLDATUM

Exp. {MM/JJJJ}

9. BESONDERE LAGERUNGSHINWEISE

In der Originalverpackung aufbewahren, um den Inhalt vor Licht und Feuchtigkeit zu schützen.

10. VERMERK „LESEN SIE VOR DER ANWENDUNG DIE PACKUNGSBEILAGE.“

Lesen Sie vor der Anwendung die Packungsbeilage.

11. VERMERK „NUR ZUR BEHANDLUNG VON TIEREN“

Nur zur Behandlung von Tieren.

12. KINDERWARNHINWEIS „ARZNEIMITTEL UNZUGÄNGLICH FÜR KINDER AUFBEWAHREN“

Arzneimittel unzugänglich für Kinder aufbewahren.

13. NAME DES ZULASSUNGSINHABERS

KRKA, d.d., Novo mesto

14. ZULASSUNGSNUMMERN

836984

15. CHARGENBEZEICHNUNG

Lot {Nummer}

MINDESTANGABEN AUF KLEINEN BEHÄLTNISSEN

{BEUTEL}

1. BEZEICHNUNG DES TIERARZNEIMITTELS

AMFLEE combo Lösung zum Auftropfen

10-20 kg

**2. MENGENANGABEN ZU DEN WIRKSTOFFEN**fipronil /s-methoprene
134 mg/ 120,6 mg**3. CHARGENBEZEICHNUNG**

Lot {Nummer}

4. VERFALLDATUMExp. {MM/JJJJ}
KRKA**5. VERMERK „NUR ZUR BEHANDLUNG VON TIEREN“**

Nur zur Behandlung von Tieren.

MINDESTANGABEN AUF KLEINEN BEHÄLTNISSEN

{PIPETTE}

1. BEZEICHNUNG DES TIERARZNEIMITTELS

AMFLEE combo

**2. MENGENANGABEN ZU DEN WIRKSTOFFEN**

10-20 kg

3. CHARGENBEZEICHNUNG

Lot {Nummer}

4. VERFALLDATUM

Exp. {MM/JJJJ}