

KENNZEICHNUNG**ANGABEN AUF DER ÄUSSEREN UMHÜLLUNG**

{Faltschachtel 15 mg}

1. BEZEICHNUNG DES TIERARZNEIMITTELS

Selames 15 mg Lösung zum Auftropfen für Katzen und Hunde $\leq 2,5$ kg
Selamectin

2. WIRKSTOFF(E)

Jede 0,25 ml Pipette enthält:

Wirkstoff:

Selamectin 15 mg

3. DARREICHUNGSFORM

Lösung zum Auftropfen

4. PACKUNGSGRÖSSE(N)

1 x 0,25 ml

3 x 0,25 ml

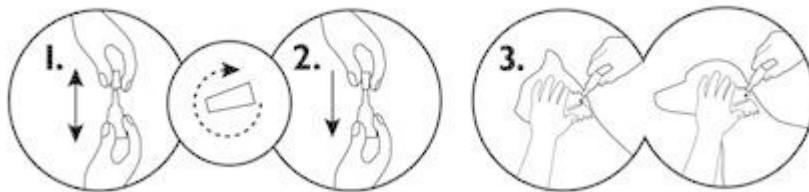
6 x 0,25 ml

15 x 0,25 ml

5. ZIELTIERART(EN)Katzen und Hunde ($\leq 2,5$ kg)**6. ANWENDUNGSGEBIET(E)****7. ART DER ANWENDUNG**

Zum Auftropfen.

Lesen Sie vor der Anwendung die Packungsbeilage.

**8. WARTEZEIT(EN)****9. BESONDERE WARNHINWEISE, SOWEIT ERFORDERLICH**

Lesen Sie vor der Anwendung die Packungsbeilage.

10. VERFALLDATUM

EXP

11. BESONDERE LAGERUNGSBEDINGUNGEN

In der Originalverpackung aufbewahren, um den Inhalt vor Feuchtigkeit und Licht zu schützen.

12. BESONDERE VORSICHTSMASSNAHMEN FÜR DIE ENTSORGUNG VON NICHT VERWENDETEN ARZNEIMITTELN ODER VON ABFALLMATERIALIEN, SOFERN ERFORDERLICH

Entsorgung: Lesen Sie vor der Anwendung die Packungsbeilage.

13. VERMERK "FÜR TIERE" SOWIE BEDINGUNGEN ODER BESCHRÄNKUNGEN FÜR EINE SICHERE UND WIRKSAME ANWENDUNG DES TIERARZNEIMITTELS, SOFERN ZUTREFFEND

Für Tiere. - Verschreibungspflichtig.

14. KINDERWARNHINWEIS "ARZNEIMITTEL UNZUGÄNGLICH FÜR KINDER AUFBEWAHREN"

Arzneimittel unzugänglich für Kinder aufbewahren.

15. NAME UND ANSCHRIFT DES ZULASSUNGSINHABERS

KRKA d. d., Novo mesto, Šmarješka cesta 6, 8501 Novo mesto, Slowenien

16. ZULASSUNGSNUMMER(N)

BE-V539733

17. CHARGENBEZEICHNUNG DES HERSTELLERS

Lot



Ctenocephalides spp



Dirofilaria immitis



Otodectes cynotis



Felicola subrostratus, *Trichodectes canis*



Toxocara cati, *Toxocara canis*



Sarcoptes scabiei



Ancylostoma tubaeforme

MINDESTANGABEN AUF KLEINEN BEHÄLTNISSEN

{FOLIEN-ETIKETT 15 mg}

1. BEZEICHNUNG DES TIERARZNEIMITTELSSelames 15 mg Lösung zum Auftropfen für Katzen und Hunde $\leq 2,5$ kg

Selamectin

2. WIRKSTOFF(E) NACH MENGE

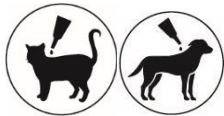
15 mg

3. INHALT NACH GEWICHT, VOLUMEN ODER STÜCKZAHL

0,25 ml

4. ART(EN) DER ANWENDUNG

Zum Auftropfen.

**5. WARTEZEIT(EN)****6. CHARGENBEZEICHNUNG**

Lot

7. VERFALLDATUM

EXP

8. VERMERK " FÜR TIERE "

Für Tiere.

MINDESTANGABEN AUF KLEINEN BEHÄLTNISSEN

{PIPETTE}

1. BEZEICHNUNG DES TIERARZNEIMITTELS

Selames 15 mg

Selamectin

2. WIRKSTOFF(E) NACH MENGE**3. INHALT NACH GEWICHT, VOLUMEN ODER STÜCKZAHL**

0.25 ml

4. ART(EN) DER ANWENDUNG**5. WARTEZEIT(EN)****6. CHARGENBEZEICHNUNG**

Lot:

7. VERFALLDATUM**8. VERMERK " FÜR TIERE "**