

BIJLAGE III
ETIKETTERING EN BIJSLUITER

A. ETIKETTERING

GEGEVENS DIE OP DE BUITENVERPAKKING MOETEN WORDEN VERMELD

Doos

1. NAAM VAN HET DIERGENEESMIDDEL

Eliminall 50 mg spot-on oplossing

2. GEHALTE AAN WERKZA(A)M(E) BESTANDE(E)L(EN)

1 pipet (0,50 ml) bevat:

Werkzaam bestanddeel:

Fipronil 50 mg

3. VERPAKKINGSGROOTTE

Doos met 1 pipet van 0,5 ml
Doos met 3 pipetten van 0,5 ml
Doos met 6 pipetten van 0,5 ml
Doos met 10 pipetten van 0,5 ml
Doos met 20 pipetten van 0,5 ml
Doos met 30 pipetten van 0,5 ml

4. DOELDIERSOORT(EN)

Katten



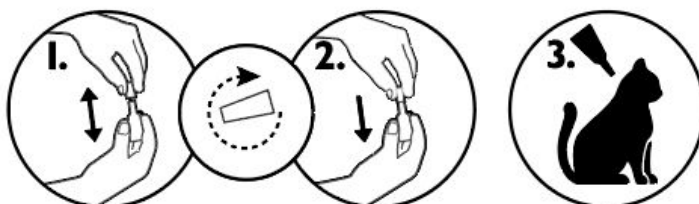
5. INDICATIES

Bestrijding van vlooien en teken.

6. TOEDIENINGSWEG(EN)

Toediening als spot-on.

Dien lokaal op de huid 1 pipet van 0,50 ml per kat toe op de volgende manier:



7. WACHTTIJD(EN)

8. UITERSTE GEBRUIKSDATUM

Exp. {mm/jjjj}

9. BIJZONDERE BEWAARVOORSCHRIFTEN

Bewaren in de oorspronkelijke verpakking ter bescherming tegen licht en vocht.
Het product moet ongeveer een uur voor toediening op kamertemperatuur (boven 14 °C) worden gebracht.

10. VERMELDING “LEES VÓÓR GEBRUIK DE BIJSLUITER”

Lees vóór gebruik de bijsluiter.

11. VERMELDING “UITSLUITEND VOOR DIERGENEESKUNDIG GEBRUIK”

Uitsluitend voor diergeneeskundig gebruik.

12. VERMELDING “BUITEN HET ZICHT EN BEREIK VAN KINDEREN BEWAREN”

Buiten het zicht en bereik van kinderen bewaren.

13. NAAM VAN DE HOUDER VAN DE VERGUNNING VOOR HET IN DE HANDEL BRENGEN

KRKA, d.d., Novo mesto

14. NUMMER(S) VAN DE VERGUNNING(EN) VOOR HET IN DE HANDEL BRENGEN

BE-V465742

15. PARTIJNUMMER

Lot {nummer}

**MINIMALE GEGEVENS DIE OP KLEINE PRIMAIRE VERPAKKINGSEENHEDEN
MOETEN WORDEN VERMELD**

Etiket

1. NAAM VAN HET DIERGENEESMIDDEL

Eliminall



2. KWANTITATIEVE GEGEVENS OVER DE WERKZAME BESTANDELEN

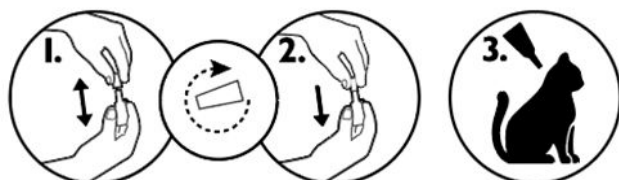
50 mg

3. PARTIJNUMMER

Lot {nummer}

4. UITERSTE GEBRUIKSDATUM

Exp. {mm/jjjj}



KRKA

**MINIMALE GEGEVENS DIE OP KLEINE PRIMAIRE VERPAKKINGSEENHEDEN
MOETEN WORDEN VERMELD**

Pipet

1. NAAM VAN HET DIERGENEESMIDDEL

Eliminall



2. KWANTITATIEVE GEGEVENS OVER DE WERKZAME BESTANDDELEN

50 mg

3. PARTIJNUMMER

Lot {nummer}

4. UITERSTE GEBRUIKSDATUM

Exp. {mm/jjjj}

KRKA