

ANHANG III
KENNZEICHNUNG UND PACKUNGSBEILAGE

A. KENNZEICHNUNG

ANGABEN AUF DER ÄUSSEREN UMHÜLLUNG

Karton

1. BEZEICHNUNG DES TIERARZNEIMITTELS

Eliminall 50 mg Lösung zum Auftropfen

2. WIRKSTOFF(E)

1 Pipette (0,5 ml) enthält:

Wirkstoff:

Fipronil 50 mg

3. PACKUNGSGRÖSSE(N)

Faltschachtel mit 1 Pipette mit 0,5 ml
Faltschachtel mit 3 Pipetten mit 0,5 ml
Faltschachtel mit 6 Pipetten mit 0,5 ml
Faltschachtel mit 10 Pipetten mit 0,5 ml
Faltschachtel mit 20 Pipetten mit 0,5 ml
Faltschachtel mit 30 Pipetten mit 0,5 ml

4. ZIELTIERART(EN)

Katzen



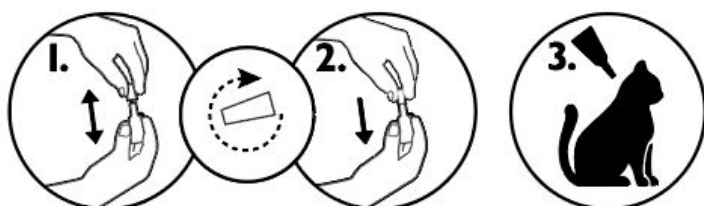
5. ANWENDUNGSGEBIETE

Zur Bekämpfung von Flöhen und Zecken.

6. ARTEN DER ANWENDUNG

Auftropfen.

1 Pipette mit 0,5 ml pro Katze auf die Haut (topische Applikation) verabreichen wie folgt:



7. WARTEZEITEN

8. VERFALLDATUM

Exp. {MM/JJJ}

9. BESONDERE LAGERUNGSHINWEISE

Im Originalbehältnis aufbewahren, um den Inhalt vor Licht und Feuchtigkeit zu schützen.
Das Produkt sollte etwa eine Stunde vor der Verabreichung auf Raumtemperatur (über 14 ° C)
gebracht werden.

10. VERMERK „LESEN SIE VOR DER ANWENDUNG DIE PACKUNGSBEILAGE.“

Lesen Sie vor der Anwendung die Packungsbeilage.

11. VERMERK „NUR ZUR BEHANDLUNG VON TIEREN“

Nur zur Behandlung von Tieren.

12. KINDERWARNHINWEIS „ARZNEIMITTEL UNZUGÄNGLICH FÜR KINDER AUFBEWAHREN“

Arzneimittel unzugänglich für Kinder aufbewahren.

13. NAME DES ZULASSUNGSINHABERS

KRKA, d.d., Novo mesto

14. ZULASSUNGSNUMMERN

BE-V465742

15. CHARGENBEZEICHNUNG

Lot {Nummer}

MINDESTANGABEN AUF KLEINEN BEHÄLTNISSEN

Eitkett

1. BEZEICHNUNG DES TIERARZNEIMITTELS

Eliminall



2. MENGENANGABEN ZU DEN WIRKSTOFFEN

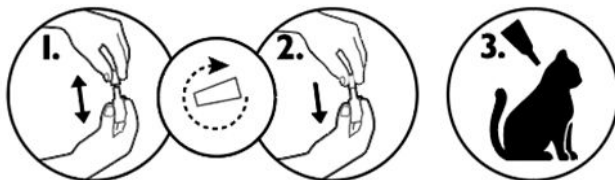
50 mg

3. CHARGENBEZEICHNUNG

Lot {Nummer}

4. VERFALLDATUM

Exp. {MM/JJJJ}



KRKA

MINDESTANGABEN AUF KLEINEN BEHÄLTNISSEN

Pipette

1. BEZEICHNUNG DES TIERARZNEIMITTELS

Eliminall



2. MENGENANGABEN ZU DEN WIRKSTOFFEN

50 mg

3. CHARGENBEZEICHNUNG

Lot {Nummer}

4. VERFALLDATUM

Exp. {MM/JJJ}

KRKA