

**BIJLAGE III**  
**ETIKETTERING EN BIJSLUITER**

## **A. ETIKETTERING**

**GEGEVENS DIE OP DE BUITENVERPAKKING MOETEN WORDEN VERMELD****DOOS****1. NAAM VAN HET DIERGENEESMIDDEL**

AMFLEE combo 134 mg/120,6 mg spot-on oplossing

**2. GEHALTE AAN WERKZA(A)M(E) BESTANDE(E)L(EN)**

1 pipet (1.34 ml) bevat:

Fipronil	134 mg
S-Methopreen	120,6 mg

**3. VERPAKKINGSGROOTTE**

1 x 1,34 ml  
3 x 1,34 ml  
6 x 1,34 ml  
10 x 1,34 ml  
30 x 1,34 ml

**4. DOELDIERSOORT(EN)**

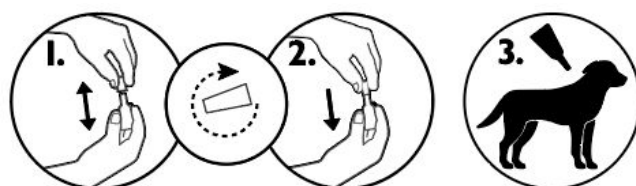
Honden  
10-20 kg

**5. INDICATIES**

Voor de bestrijding van vlooien, alleen of in combinatie met teken en/of bijtende luizen.

**6. TOEDIENINGSWEG(EN)**

Alleen voor uitwendig gebruik.  
Toediening als spot-on.



**7. WACHTTIJD(EN)****8. UITERSTE GEBRUIKSDATUM**

Exp. {mm/jjjj}

**9. BIJZONDERE BEWAARVOORSCHRIFTEN**

Bewaren in de oorspronkelijke verpakking ter bescherming tegen licht en vocht.

**10. VERMELDING “LEES VÓÓR GEBRUIK DE BIJSLUITER”**

Lees vóór gebruik de bijsluiters.

**11. VERMELDING “UITSLUITEND VOOR DIERGENEESKUNDIG GEBRUIK”**

Uitsluitend voor diergeneeskundig gebruik.

**12. VERMELDING “BUITEN HET ZICHT EN BEREIK VAN KINDEREN BEWAREN”**

Buiten het zicht en bereik van kinderen bewaren.

**13. NAAM VAN DE HOUDER VAN DE VERGUNNING VOOR HET IN DE HANDEL BRENGEN**

KRKA

**14. NUMMER(S) VAN DE VERGUNNING(EN) VOOR HET IN DE HANDEL BRENGEN**

BE-V498560

**15. PARTIJNUMMER**

Lot {nummer}

**MINIMALE GEGEVENS DIE OP KLEINE PRIMAIRE VERPAKKINGSEENHEDEN  
MOETEN WORDEN VERMELD****ZAK****1. NAAM VAN HET DIERGENEESMIDDEL**

AMFLEE combo spot-on oplossing

10-20 kg

**2. KWANTITATIEVE GEGEVENS OVER DE WERKZAME BESTANDDELEN**fipronil /s-methoprene  
134 mg/120,6**3. PARTIJNUMMER**

Lot {nummer}

**4. UITERSTE GEBRUIKSDATUM**

Exp. {mm/jjjj}

**KRKA****5. VERMELDING “UITSLUITEND VOOR DIERGENEESKUNDIG GEBRUIK”**

Uitsluitend voor diergeneeskundig gebruik.

**MINIMALE GEGEVENS DIE OP KLEINE PRIMAIRE VERPAKKINGSEENHEDEN  
MOETEN WORDEN VERMELD**

**PIPET**

**1. NAAM VAN HET DIERGENEESMIDDEL**

AMFLEE combo



**2. KWANTITATIEVE GEGEVENS OVER DE WERKZAME BESTANDDELEN**

10-20 kg

**3. PARTIJNUMMER**

Lot {nummer}

**4. UITERSTE GEBRUIKSDATUM**

Exp. {mm/jjjj}