

**KENNZEICHNUNG****ANGABEN AUF DER ÄUSSEREN UMHÜLLUNG****{Faltschachtel 60 mg}****1. BEZEICHNUNG DES TIERARZNEIMITTELS**

Selames 60 mg Lösung zum Auftropfen für Katzen 7,6 - 10,00 kg  
Selamectin

**2. WIRKSTOFF(E)**

Jede 1 ml Pipette enthält:

**Wirkstoff:**

Selamectin            60 mg

**3. DARREICHUNGSFORM**

Lösung zum Auftropfen

**4. PACKUNGSGRÖSSE(N)**

1 x 1 ml

3 x 1 ml

6 x 1 ml

15 x 1 ml

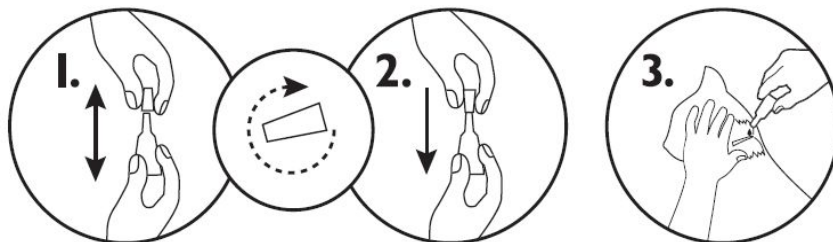
**5. ZIELTIERART(EN)**

Katzen (7,6 - 10,00 kg)

**6. ANWENDUNGSGEBIET(E)****7. ART DER ANWENDUNG**

Zum Auftropfen.

Lesen Sie vor der Anwendung die Packungsbeilage.

**8. WARTEZEIT(EN)****9. BESONDERE WARNHINWEISE, SOWEIT ERFORDERLICH**

Lesen Sie vor der Anwendung die Packungsbeilage.

**10. VERFALLDATUM**

EXP

**11. BESONDERE LAGERUNGSBEDINGUNGEN**

In der Originalverpackung aufbewahren, um den Inhalt vor Feuchtigkeit und Licht zu schützen.

**12. BESONDERE VORSICHTSMASSNAHMEN FÜR DIE ENTSORGUNG VON NICHT VERWENDETEN ARZNEIMITTELN ODER VON ABFALLMATERIALIEN, SOFERN ERFORDERLICH**

Entsorgung: Lesen Sie vor der Anwendung die Packungsbeilage.

**13. VERMERK "FÜR TIERE" SOWIE BEDINGUNGEN ODER BESCHRÄNKUNGEN FÜR EINE SICHERE UND WIRKSAME ANWENDUNG DES TIERARZNEIMITTELS, SOFERN ZUTREFFEND**

Für Tiere.  
Verschreibungspflichtig.

**14. KINDERWARNHINWEIS "ARZNEIMITTEL UNZUGÄNGLICH FÜR KINDER AUFBEWAHREN"**

Arzneimittel unzugänglich für Kinder aufbewahren.

**15. NAME UND ANSCHRIFT DES ZULASSUNGSINHABERS**

KRKA d. d., Novo mesto, Šmarješka cesta 6, 8501 Novo mesto, Slowenien

**16. ZULASSUNGSNUMMER(N)**

BE-V539760

**17. CHARGENBEZEICHNUNG DES HERSTELLERS**

Lot



*Ctenocephalides spp*



*Dirofilaria immitis*



*Otodectes cynotis*



*Felicola subrostratus*



*Toxocara cati*



**MINDESTANGABEN AUF KLEINEN BEHÄLTNISSEN****{FOLIEN-ETIKETT 60 mg}****1. BEZEICHNUNG DES TIERARZNEIMITTELS**

Selames 60 mg Lösung zum Auftropfen für Katzen 7,6 - 10,00 kg



Selamectin

**2. WIRKSTOFF(E) NACH MENGE**

60 mg

**3. INHALT NACH GEWICHT, VOLUMEN ODER STÜCKZAHL**

1 ml

**4. ART(EN) DER ANWENDUNG**

Zum Auftropfen.

**5. WARTEZEIT(EN)****6. CHARGENBEZEICHNUNG**

Lot

**7. VERFALLDATUM**

EXP

**8. VERMERK " FÜR TIERE "**

Für Tiere.

**MINDESTANGABEN AUF KLEINEN BEHÄLTNISSEN**

{PIPETTE}

**1. BEZEICHNUNG DES TIERARZNEIMITTELS**

Selames 60 mg  
Selamectin

**2. WIRKSTOFF(E) NACH MENGE**

**3. INHALT NACH GEWICHT, VOLUMEN ODER STÜCKZAHL**

1 ml

**4. ART(EN) DER ANWENDUNG**

**5. WARTEZEIT(EN)**

**6. CHARGENBEZEICHNUNG**

Lot:

**7. VERFALLDATUM**

**8. VERMERK " FÜR TIERE "**