

A. OZNAČENÍ NA OBALU

PODROBNÉ ÚDAJE UVÁDĚNÉ NA VNĚJŠÍM OBALU
EFFITIX 134 mg/1200 mg roztok pro nakapání na kůži - spot-on pro středně velké psy

{Krabička obsahující 1 samostatnou pipetu uloženou v blistru}
{Krabička obsahující 4 samostatné pipety uložené v blistru}
{Krabička obsahující 24 samostatných pipet uložených v blistru}
{Krabička obsahující 60 samostatných pipet uložených v blistru}





1. NÁZEV VETERINÁRNÍHO LÉČIVÉHO PŘÍPRAVKU

EFFITIX 134 mg/1200 mg roztok pro nakapání na kůži - spot-on pro středně velké psy
Fipronilum, Permethrinum

Psi 10 – 20 kg

2. OBSAH LÉČIVÝCH A OSTATNÍCH LÁTEK

Jedna pipeta obsahuje:

		Fipronilum	Permethrinum
0,44 ml	1,5-4 kg	26,8 mg	240 mg
1,10 ml	4-10 kg	67 mg	600 mg
2,20 ml	10-20 kg	134 mg	1200 mg
4,40 ml	20-40 kg	268 mg	2400 mg
6,60 ml	40-60 kg	402 mg	3600 mg

Čirý žlutý roztok.

3. LÉKOVÁ FORMA

Roztok pro nakapání na kůži - spot-on

4. VELIKOST BALENÍ

1 x 2,2 ml
4 x 2,2 ml
24 x 2,2 ml

60 x 2,2 ml

5. CÍLOVÝ DRUH ZVÍŘAT

Psi 10 - 20 kg



6. INDIKACE

U psů k použití proti napadení blechami a/nebo klíšťaty a v případech, kdy je rovněž potřeba zajistit repelentní účinek (zabraňující sání) proti flebotomům (*Phlebotomus perniciosus*) nebo komárům.

Blechy a klíšťata + flebotomové a komáři.

7. ZPŮSOB A CESTA(Y) PODÁNÍ

Pro nakažení na kůži - spot-on.
Před použitím čtěte příbalovou informaci.



8. OCHRANÁ(É) LHŮTA(Y)

Není určeno pro potravinová zvířata.

9. ZVLÁŠTNÍ UPOZORNĚNÍ, POKUD JE (JSOU) NUTNÉ(Á)

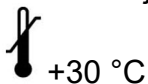
Před použitím čtěte příbalovou informaci.

10. DATUM EXSPIRACE

EXP: {měsíc/rok}

11. ZVLÁŠTNÍ PODMÍNKY PRO UCHOVÁVÁNÍ

Uchovávejte při teplotě do 30 °C.
Uchovávejte blistry v krabičce, aby byly chráněny před světlem.



12. ZVLÁŠTNÍ OPATŘENÍ PRO ZNEŠKODŇOVÁNÍ NEPOUŽITÝCH PŘÍPRAVKŮ NEBO ODPADU, POKUD JE JICH TŘEBA

Zneškodňování odpadu: čtěte příbalovou informaci.



13. OZNAČENÍ „POUZE PRO ZVÍŘATA“ A PODMÍNKY NEBO OMEZENÍ TÝKAJÍCÍ SE VÝDEJE A POUŽITÍ, POKUD JE JICH TŘEBA

Pouze pro zvířata.

Bez předpisu. Vyhrazený veterinární léčivý přípravek - platí pouze pro balení 1 a 4 pipety.

Na předpis – platí pouze pro balení 24 a 60 pipet.

14. OZNAČENÍ „UCHOVÁVAT MIMO DOHLED A DOSAH DĚTÍ“

Uchovávat mimo dohled a dosah dětí.



15. JMÉNO A ADRESA DRŽITELE ROZHODNUTÍ O REGISTRACI

VIRBAC
1^{ère} avenue 2065m LID
06516 Carros
Francie

16. REGISTRAČNÍ ČÍSLO(A)

96/078/14-C

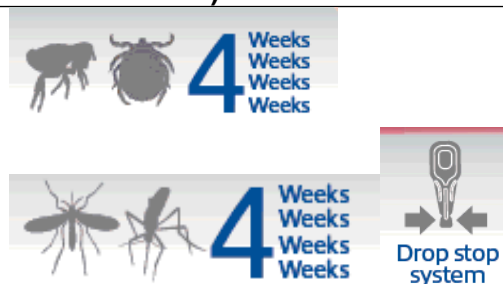
17. ČÍSLO ŠARŽE OD VÝROBCE

Lot: {číslo}

MINIMÁLNÍ ÚDAJE UVÁDĚNÉ NA VNĚJŠÍM OBALU

Effitix 134 mg/1200 mg roztok pro nakapání na kůži - spot-on pro středně velké psy

Odlamovací obal buď s jedním anebo dvěma 2-pipetovými blistry (pouze pro velké krabice)





Tento lámací obal je uzpůsobený tak, aby obsahoval nejméně jeden 2-pipetový blistr (a až dva 2-pipetové blistry).

1. NÁZEV VETERINÁRNÍHO LÉČIVÉHO PŘÍPRAVKU

Effitix 134 mg/1200 mg roztok pro nakapání na kůži - spot-on pro středně velké psy
Fipronilum, Permethrinum

2. OBSAH LÉČIVÝCH A OSTATNÍCH LÁTEK

Jedna pipeta obsahuje:

		Fipronilum	Permethrinum
0,44 ml	1,5-4 kg	26,8 mg	240 mg
1,10 ml	4-10 kg	67 mg	600 mg
2,20 ml	10-20 kg	134 mg	1200 mg
4,40 ml	20-40 kg	268 mg	2400 mg
6,60 ml	40-60 kg	402 mg	3600 mg

Čirý žlutý roztok.

3. LÉKOVÁ FORMA

Roztok pro nakapání na kůži - spot-on

4. VELIKOST BALENÍ

1 x 2,2 ml
4 x 2,2 ml
24 x 2,2 ml
60 x 2,2 ml

5. CÍLOVÝ DRUH ZVÍŘAT

Psi 10 - 20 kg



6. INDIKACE

U psů k použití proti napadení blechami a/nebo klíšťaty a v případech, kdy je rovněž potřeba zajistit repelentní účinek (zabraňující sání) proti flebotomům (*Phlebotomus perniciosus*) nebo komárům.

Blechy a klíšťata + flebotomové a komáři.

7. ZPŮSOB A CESTA PODÁNÍ

Pro nakapání na kůži - spot-on.
Před použitím čtěte příbalovou informaci.



(Nepovinné)

8. OCHRANNÁ(É) LHŮTA(Y)

Není určeno pro potravinová zvířata.

9. ZVLÁŠTNÍ UPOZORNĚNÍ, POKUD JE (JSOU) NUTNÉ(Á)

Před použitím čtěte příbalovou informaci.

10. DATUM EXSPIRACE

Číslo šarže a datum expirace jsou uvedeny blistru nebo pipetě.

11. ZVLÁŠTNÍ PODMÍNKY PRO UCHOVÁVÁNÍ

Uchovávejte při teplotě do 30 °C.
Uchovávejte blistry v krabičce, aby byly chráněny před světlem.



+30 °C
(Nepovinné)

12. ZVLÁŠTNÍ OPATŘENÍ PRO ZNEŠKODŇOVÁNÍ NEPOUŽITÝCH PŘÍPRAVKŮ NEBO ODPADU, POKUD JE JICH TŘEBA

Zneškodňování odpadu: čtěte příbalovou informaci.



(Nepovinné)

13. OZNAČENÍ „POUZE PRO ZVÍŘATA“ A PODMÍNKY NEBO OMEZENÍ TÝKAJÍCÍ SE VÝDEJE A POUŽITÍ, POKUD JE JICH TŘEBA

Pouze pro zvířata.

Bez předpisu. Vyhrazený veterinární léčivý přípravek - platí pouze pro balení 1 a 4 pipety.

Na předpis – platí pouze pro balení 24 a 60 pipet.

14. OZNAČENÍ „UCHOVÁVAT MIMO DOHLED A DOSAH DĚTÍ“

Uchovávat mimo dohled a dosah dětí.



(Nepovinné)

15. JMÉNO A ADRESA DRŽITELE ROZHODNUTÍ O REGISTRACI

VIRBAC
1^{ère} avenue 2065m LID
06516 Carros
Francie

16. REGISTRAČNÍ ČÍSLO(A)

96/078/14-C

17. ČÍSLO ŠARŽE OD VÝROBCE

Číslo šarže a datum expirace jsou uvedeny blistru nebo pipetě.

MINIMÁLNÍ ÚDAJE UVÁDĚNÉ NA VNITŘNÍM OBALU MALÉ VELIKOSTI
EFFITIX 134 mg/1200 mg roztok pro nakapání na kůži - spot-on pro středně velké psy

jednotlivá pipeta

1. NÁZEV VETERINÁRNÍHO LÉČIVÉHO PŘÍPRAVKU

EFFITIX 134 mg/1200 mg roztok pro nakapání na kůži - spot-on pro středně velké psy

Fipronilum, Permethrinum



2. MNOŽSTVÍ LÉČIVÉ(ÝCH) LÁTKY(EK)

Fipronilum	134 mg
Permethrinum	1200 mg

3. OBSAH VYJÁDŘENÝ HMOTNOSTÍ, OBJEMEM NEBO POČTEM DÁVEK

1 dávka

4. CESTA(Y) PODÁNÍ

Pro nakapání na kůži - spot-on



5. OCHRANNÁ(É) LHŮTA(Y)

Není určeno pro potravinová zvířata.

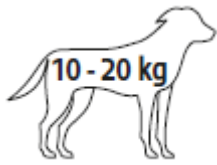
6. ČÍSLO ŠARŽE

Lot: {číslo}

7. DATUM EXSPIRACE

EXP: {měsíc/rok}

8. OZNAČENÍ „POUZE PRO ZVÍŘATA“



<Piktogram psa>

MINIMÁLNÍ ÚDAJE UVÁDĚNÉ NA BLISTRECH NEBO STRIPECH
Effitix 134 mg/1200 mg roztok pro nakapání na kůži - spot-on pro středně velké psy

Jednotlivé blistrové přebaly (balení 2 pipetových blistrů dělitelných na samostatné pipety}}

1. NÁZEV VETERINÁRNÍHO LÉČIVÉHO PŘÍPRAVKU

Effitix 134 mg/1200 mg roztok pro nakapání na kůži - spot-on pro středně velké psy
Fipronilum, Permethrinum



2. MNOŽSTVÍ LÉČIVÉ(ÝCH) LÁTKY(EK)

Fipronilum	134 mg
Permethrinum	1200 mg

3. OBSAH VYJÁDŘENÝ HMOTNOSTÍ, OBJEMEM NEBO POČTEM DÁVEK

1 dávka

4. CESTA(Y) PODÁNÍ

Pro nakapání na kůži - spot-on.



5. OCHRANNÁ(É) LHŮTA(Y)

Není určeno pro potravinová zvířata.

6. ČÍSLO ŠARŽE

Lot: {číslo}

7. DATUM EXSPIRACE

EXP: {měsíc/rok}

8. OZNAČENÍ „POUZE PRO ZVÍŘATA“

Pouze pro zvířata.