

**PRILOGA III**  
**OZNAČEVANJE IN NAVODILO ZA UPORABO**

## **A. OZNAČEVANJE**

## PODATKI NA ZUNANJI OVOJNINI

### ŠKATLA

#### 1. IME ZDRAVILA ZA UPORABO V VETERINARSKI MEDICINI

Ataxxa 500 mg/100 mg, kožni nanos, raztopina

#### 2. NAVEDBA UČINKOVIN

Vsaka merilna kapalka z 1,0 ml vsebuje:

permetrin	500,0 mg
imidakloprid	100,0 mg

#### 3. VELIKOST PAKIRANJA

1 x 1,0 ml  
3 x 1,0 ml  
4 x 1,0 ml  
6 x 1,0 ml  
10 x 1,0 ml

#### 4. CILJNE ŽIVALSKÉ VRSTE

Psi

4 – 10 kg



#### 5. INDIKACIJE

- Odpravlja klope in bolhe.
- Odganja klope, komarje in peščene muhe.
- Zmanjša tveganje za prenos pasje leišmanioze.



*Ixodida*



*Ctenocephalides felis*



*Ctenocephalides felis larvae*



*Phlebotomus perniciosus*



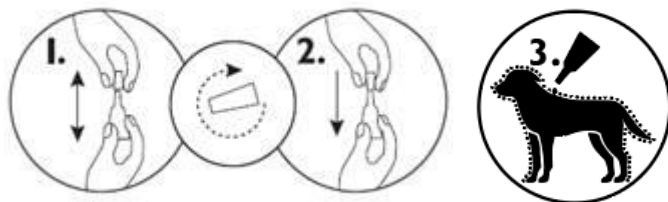
*Aedes aegypti*



*Leishmania infantum*

## 6. POTI UPORABE

Nanos na kožo.



## 7. KARENCA

## 8. DATUM IZTEKA ROKA UPORABNOSTI ZDRAVILA

Exp. {mm/lill}

## 9. POSEBNA NAVODILA ZA SHRANJEVANJE

Shranjujte v originalni ovojnini, da se zaščiti pred svetlobo in vlago.

## 10. BESEDILO “PRED UPORABO PREBERITE NAVODILO ZA UPORABO”

Pred uporabo preberite navodilo za uporabo.

## 11. BESEDILO “SAMO ZA ŽIVALI”

Samo za živali.

## 12. BESEDILO “ZDRAVILO SHRANJUJTE NEDOSEGLJIVO OTROKOM”

Zdravilo shranjujte nedosegljivo otrokom.

## 13. IME IMETNIKA DOVOLJENJA ZA PROMET

KRKA

**14. ŠTEVILKA DOVOLJENJA ZA PROMET**

DC/V/0513/002

**15. ŠTEVILKA SERIJE**

Lot {število}



Ne uporabite pri mačkah.

**PODATKI, KI MORAJO BITI NAJMANJ NAVEDENI NA MANJŠIH STIČNIH OVOJNINAH**

**VREČKA**

**1. IME ZDRAVILA ZA UPORABO V VETERINARSKI MEDICINI**

Ataxxa

4 – 10 kg



**2. KOLIČINA UČINKOVIN**

permethrin/imidacloprid  
500 mg/100 mg

**3. ŠTEVILKA SERIJE**

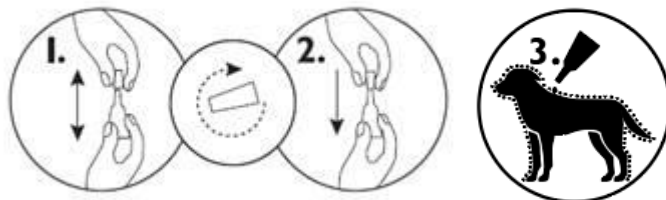
Lot {števila}

**4. DATUM IZTEKA ROKA UPORABNOSTI ZDRAVILA**

Exp. {mm/llll}



KRKA



**PODATKI, KI MORAJO BITI NAJMANJ NAVEDENI NA MANJŠIH STIČNIH  
OVOJNINAH**

**MERILNA KAPALKA**

**1. IME ZDRAVILA ZA UPORABO V VETERINARSKI MEDICINI**

Ataxxa



**2. KOLIČINA UČINKOVIN**

4 – 10 kg

**3. ŠTEVILKA SERIJE**

Lot {številka}

**4. DATUM IZTEKA ROKA UPORABNOSTI ZDRAVILA**

Exp. {mm/lill}

KRKA