

**ANGABEN AUF DER ÄUSSEREN UMHÜLLUNG****Box****1. BEZEICHNUNG DES TIERARZNEIMITTELS**

Eliminall 67 mg Lösung zum Auftropfen für Hunde  
Fipronil

**2. WIRKSTOFF(E)**

1 Pipette (0,67 ml) enthält:

**Wirkstoff:**

Fipronil 67 mg

**Sonstige Bestandteile:**

Butylhydroxyanisol (E320) 0,134 mg

Butylhydroxytoluol (E321) 0,067 mg

**3. DARREICHUNGSFORM**

Lösung zum Auftropfen.

**4. PACKUNGSGRÖSSE(N)**

Faltschachtel mit 1 Pipette mit 0,67 ml  
Faltschachtel mit 3 Pipetten mit 0,67 ml  
Faltschachtel mit 6 Pipetten mit 0,67 ml  
Faltschachtel mit 10 Pipetten mit 0,67 ml  
Faltschachtel mit 20 Pipetten mit 0,67 ml  
Faltschachtel mit 30 Pipetten mit 0,67 ml

**5. ZIELTIERART(EN)**

Hunde (2-10 kg)

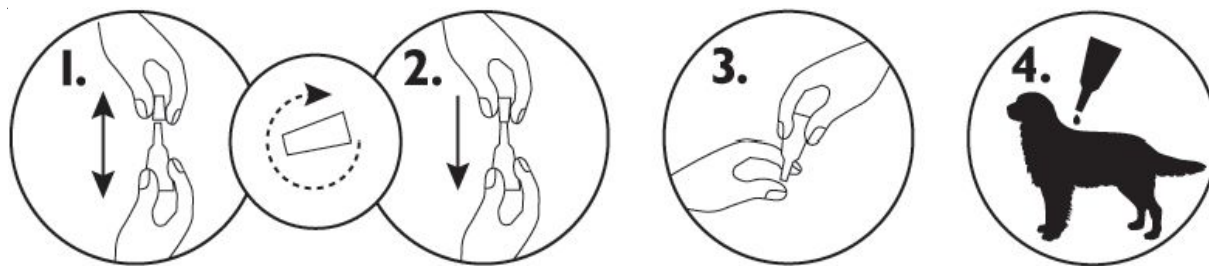
**6. ANWENDUNGSGEBIET(E)**

Zur Bekämpfung von Flöhen, Zecken und Läusen.

**7. ART DER ANWENDUNG**

Lesen Sie vor der Anwendung die Packungsbeilage.

Auftropfen. 1 Pipette mit 0,67 ml pro Hund von über 2 kg und bis zu 10 kg auf die Haut (topische Applikation) verabreichen wie folgt:



## 8. WARTEZEIT(EN)

## 9. BESONDERE WARNHINWEISE, SOWEIT ERFORDERLICH

Lesen Sie vor der Anwendung die Packungsbeilage.

## 10. VERFALLDATUM

EXP:

## 11. BESONDERE LAGERUNGSBEDINGUNGEN

Im Originalbehältnis aufbewahren, um den Inhalt vor Licht und Feuchtigkeit zu schützen.  
Das Produkt sollte etwa eine Stunde vor der Verabreichung auf Raumtemperatur (über 14 ° C) gebracht werden.

## 12. BESONDERE VORSICHTSMASSNAHMEN FÜR DIE ENTSORGUNG VON NICHT VERWENDETEN ARZNEIMITTELN ODER VON ABFALLMATERIALIEN, SOFERN ERFORDERLICH

Entsorgung: Lesen Sie die Packungsbeilage.  
Wasserwege, Teiche und Bäche nicht mit dem Produkt oder dem leeren Behältnis kontaminieren.

## 13. VERMERK "FÜR TIERE" SOWIE BEDINGUNGEN ODER BESCHRÄNKUNGEN FÜR EINE SICHERE UND WIRKSAME ANWENDUNG DES TIERARZNEIMITTELS, SOFERN ERFORDERLICH

Für Tiere - Rezeptfrei

## 14. KINDERWARNHINWEIS "ARZNEIMITTEL UNZUGÄNGLICH FÜR KINDER AUFBEWAHREN"

Arzneimittel unzugänglich für Kinder aufbewahren.

## 15. NAME UND ANSCHRIFT DES ZULASSUNGSINHABERS

KRKA, d.d., Novo mesto  
Šmarješka cesta 6  
8501 Novo mesto  
Slowenien

Mitvertrieb:

Zoetis Belgium SA  
Rue Laid Burniat 1  
1348 Louvain-la-Neuve  
Belgien

**16. ZULASSUNGSNUMMER(N)**

BE-V465751

**17. CHARGENBEZEICHNUNG DES HERSTELLERS**

Lot:

**MINDESTANGABEN AUF KLEINEN BEHÄLTNISSEN****Etikett****1. BEZEICHNUNG DES TIERARZNEIMITTELS**

Eliminall 67 mg Lösung zum Auftropfen für Hunde  
Fipronil

**2. WIRKSTOFF(E) NACH MENGE**

Fipronil 67 mg

**3. INHALT NACH GEWICHT, VOLUMEN ODER STÜCKZAHL**

1 Dosis von 0,67 ml pro Pipette

**4. ART(EN) DER ANWENDUNG**

Auftropfen.  
Hunde (2-10 kg)

**5. WARTEZEIT(EN)****6. CHARGENBEZEICHNUNG**

Lot:

**7. VERFALLDATUM**

EXP:

**8. VERMERK "FÜR TIERE"**

Für Tiere.

**MINDESTANGABEN AUF KLEINEN BEHÄLTNISSEN****Pipette****1. BEZEICHNUNG DES TIERARZNEIMITTELS**

Eliminall 67 mg  
Fipronil

**2. WIRKSTOFF(E) NACH MENGE****3. INHALT NACH GEWICHT, VOLUMEN ODER STÜCKZAHL**

0,67 ml

**4. ART(EN) DER ANWENDUNG****5. WARTEZEIT(EN)****6. CHARGENBEZEICHNUNG**

Lot:

**7. VERFALLDATUM**

EXP:

**8. VERMERK "FÜR TIERE"**