

INFORMACJE ZAMIESZCZANE NA OPAKOWANIU ZEWNĘTRZNYM

PUDEŁKO TEKTUROWE

1. NAZWA PRODUKTU LECZNICZEGO WETERYNARYJNEGO

Amflee combo 50 mg/60 mg roztwór do nakrapiania dla kotów i fretek
Fipronil/(S)-Metopren

2. ZAWARTOŚĆ SUBSTANCJI CZYNNYCH

Każda pipetka (0,5 ml) zawiera:

Substancje czynne:

Fipronil	50 mg
(S)-Metopren	60 mg

3. POSTAĆ FARMACEUTYCZNA

Roztwór do nakrapiania

4. WIELKOŚĆ OPAKOWANIA

3 x 0,5 ml
10 x 0,5 ml

5. DOCELOWE GATUNKI ZWIERZĄT

Koty i fretki

6. WSKAZANIA LECZNICZE

U kotów: do zwalczania inwazji wyłącznie pcheł lub w inwazjach mieszanych z kleszczami i/lub wszołami.

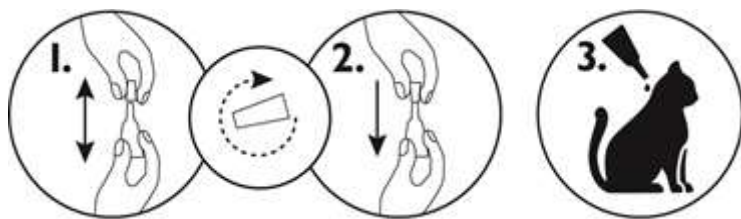
U fretek: do zwalczania inwazji wyłącznie pcheł lub w inwazjach mieszanych z kleszczami.

7. SPOSÓB I DROGA (-I) PODANIA

Przed użyciem należy przeczytać ulotkę.

Wyłącznie do użytku zewnętrznego.

Podanie przez nakrapianie.



8. OKRESY KARENCCI

9. SPECJALNE OSTRZEŻENIA, JEŚLI KONIECZNE

Przed użyciem należy przeczytać ulotkę.

10. TERMIN WAŻNOŚCI SERII

Termin ważności (EXP)

11. WARUNKI PRZECHOWYWANIA

Przechowywać w oryginalnym opakowaniu w celu ochrony przed światłem i wilgocią.

12. SPECJALNE ŚRODKI OSTROŻNOŚCI DOTYCZĄCE USUWANIA NIEZUŻYTEGO PRODUKTU LECZNICZEGO WETERYNARYJNEGO LUB POCHODZĄCYCH Z NIEGO ODPADÓW, JEŚLI MA TO ZASTOSOWANIE

Postępowanie z odpadami: należy przeczytać ulotkę.

Fipronil i (S)-Metopren może mieć szkodliwy wpływ na organizmy wodne. Nie zanieczyszczać stawów, cieków wodnych lub rowów melioracyjnych produktem lub pustym opakowaniem po produkcie.

13. NAPIS " WYŁĄCZNIE DLA ZWIERZĄT" ORAZ WARUNKI LUB OGRANICZENIA DOTYCZĄCE DOSTAWY I STOSOWANIA, JEŚLI DOTYCZY

Wyłącznie dla zwierząt

Wydawany bez przepisu lekarza – OTC.

Do podawania przez właściciela lub opiekuna zwierzęcia

14. NAPIS „PRZECHOWYWAĆ W MIEJSCU NIEWIDOCZNYM I NIEDOSTĘPNYM DLA DZIECI”

Przechowywać w miejscu niewidocznym i niedostępnym dla dzieci.

15. NAZWA I ADRES PODMIOTU ODPOWIEDZIALNEGO

KRKA, d.d., Novo mesto
Šmarješka cesta 6
8501 Novo mesto
Słowenia

16. NUMER POZWOLENIA NA DOPUSZCZENIE DO OBROTU

Pozwolenie nr: 2715/17

17. NUMER SERII

Nr serii (Lot)

**MINIMUM INFORMACJI ZAMIESZCZANYCH NA MAŁYCH OPAKOWANIACH
BEZPOŚREDNICH**

Etykieta

1. NAZWA PRODUKTU LECZNICZEGO WETERYNARYJNEGO

Amflee combo 50 mg/60 mg roztwór do nakrapiania dla kotów i fretek
Fipronil/(S)-Metopren

2. ZAWARTOŚĆ SUBSTANCJI CZYNNYCH

Każda pipetka (0,5 ml) zawiera:

Substancje czynne:

Fipronil 50 mg

(S)-Metopren 60 mg

3. ZAWARTOŚĆ Z PODANIEM MASY, OBJĘTOŚCI LUB LICZBY DAWEK

1 x 0,5 ml

4. DROGA (-I) PODANIA

Podanie na skórę.
KOTY I FRETKI



5. OKRES KARENCJI

6. NUMER SERII

Lot

7. TERMIN WAŻNOŚCI SERII

EXP

8. NAPIS " WYŁĄCZNIE DLA ZWIERZĄT"

Wyłącznie dla zwierząt

**MINIMALNA ILOŚĆ INFORMACJI ZAMIESZCZANYCH NA BLISTRACH LUB
OPAKOWANIACH FOLIOWYCH**

Pipetka

1. NAZWA PRODUKTU LECZNICZEGO WETERYNARYJNEGO

Amflee combo 50 mg/60 mg
Fipronil/S-Methoprene

2. NAZWA PODMIOTU ODPOWIEDZIALNEGO

KRKA

3. TERMIN WAŻNOŚCI SERII

EXP

4. NUMER SERII

Lot

5. NAPIS "WYŁĄCZNIE DLA ZWIERZĄT"

