

Wortlaut der für die äußere Umhüllung vorgesehenen Angaben

1. BEZEICHNUNG DES TIERARZNEIMITTELS

Ataxxa 1250 mg/250 mg Lösung zum Auftropfen für Hunde von 10 kg bis 25 kg
Permethrin/Imidacloprid

2. WIRKSTOFF(E)

Jede 2,5 ml Pipette enthält:

Wirkstoffe:

Permethrin	1250,0 mg
Imidacloprid	250,0 mg

3. DARREICHUNGSFORM

Lösung zum Auftropfen

4. PACKUNGSGRÖSSE(N)

1 Einzeldosis-Pipette mit 2,5 ml
3 Einzeldosis-Pipetten mit 2,5 ml
4 Einzeldosis-Pipetten mit 2,5 ml
6 Einzeldosis-Pipetten mit 2,5 ml
10 Einzeldosis-Pipetten mit 2,5 ml

5. ZIELTIERART(EN)

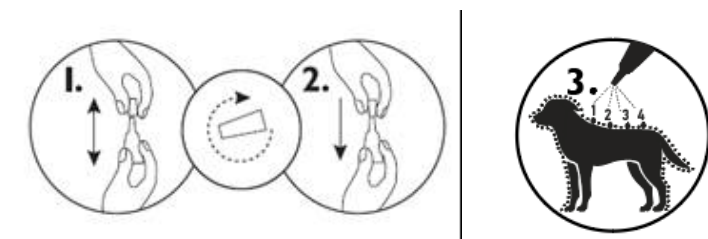
Hund

6. ANWENDUNGSGEBIET(E)

Abtötende Wirkung gegen Zecken und Flöhe.
Repellierende Wirkung gegen Zecken, Sand- und Stechmücken.

7. ART DER ANWENDUNG

Lesen Sie vor der Anwendung die Packungsbeilage.
Lösung zum Auftropfen auf die Haut.



8. WARTEZEIT(EN)

9. BESONDERE WARNHINWEISE, SOWEIT ERFORDERLICH

Lesen Sie vor der Anwendung die Packungsbeilage.

Nicht bei Katzen anwenden.



10. VERFALLDATUM

EXP

11. BESONDERE LAGERUNGSBEDINGUNGEN

In der Originalverpackung aufbewahren, um den Inhalt vor Licht und Feuchtigkeit zu schützen.

12. BESONDERE VORSICHTSMASSNAHMEN FÜR DIE ENTSORGUNG VON NICHT VERWENDETEN ARZNEIMITTELN ODER VON ABFALLMATERIALIEN, SOFERN ERFORDERLICH

Das Tierarzneimittel darf nicht in Gewässer gelangen, da es eine Gefahr für Fische und andere Wasserorganismen darstellen kann.

Nach Gebrauch die Verschlusskappe wieder auf die Pipette setzen.

Abfallmaterialien sind entsprechend den nationalen Vorschriften zu entsorgen.

13. VERMERK "FÜR TIERE" SOWIE BEDINGUNGEN ODER BESCHRÄNKUNGEN FÜR EINE SICHERE UND WIRKSAME ANWENDUNG DES TIERARZNEIMITTELS, SOFERN ZUTREFFEND

Für Tiere.

DE: Apothekenpflichtig.

AT: Rezept- und apothekenpflichtig.

14. KINDERWARNHINWEIS "ARZNEIMITTEL UNZUGÄNGLICH FÜR KINDER AUFBEWAHREN"

Arzneimittel unzugänglich für Kinder aufbewahren.

15. NAME UND ANSCHRIFT DES ZULASSUNGSINHABERS

KRKA, d.d., Novo mesto
Šmarješka cesta 6
8501 Novo mesto

Slowenien

16. ZULASSUNGSNUMMER(N)

DE: Zul.-Nr.: 402162.00.00

AT: Z.Nr.: 836580

17. CHARGENBEZEICHNUNG DES HERSTELLERS

Lot



Ixodida



Ctenocephalides felis



Ctenocephalides felis larvae



Phlebotomus perniciosus



Aedes aegypti

II. FOLIENBEUTEL

1. BEZEICHNUNG DES TIERARZNEIMITTELS

Ataxxa 1250 mg/250 mg Lösung zum Auftropfen für Hunde von 10 kg bis 25 kg
Permethrin/Imidacloprid

2. WIRKSTOFF(E) NACH ART UND MENGE

Jede 2,5 ml Pipette enthält:

Wirkstoffe:

Permethrin	1250,0 mg
Imidacloprid	250,0 mg

3. INHALT NACH GEWICHT, VOLUMEN ODER STÜCKZAHL

1 Einzeldosis-Pipette mit 2,5 ml

4. ART(EN) DER ANWENDUNG

Lösung zum Auftropfen.



5. WARTEZEIT(EN)

6. CHARGENBEZEICHNUNG

Lot

7. VERFALLDATUM

EXP

8. VERMERK " FÜR TIERE "

Für Tiere.
Nicht bei Katzen anwenden.



Wortlaut der für das Behältnis vorgesehenen Angaben

I. PIPETTE

1. BEZEICHNUNG DES TIERARZNEIMITTELS

Ataxxa 1250 mg/250 mg Lösung zum Auftropfen für Hunde von 10 kg bis 25 kg
Permethrin/Imidacloprid

2. WIRKSTOFF(E) NACH ART UND MENGE

3. INHALT NACH GEWICHT, VOLUMEN ODER STÜCKZAHL

2,5 ml

4. ART(EN) DER ANWENDUNG

5. WARTEZEIT(EN)

6. CHARGENBEZEICHNUNG

Lot

7. VERFALLDATUM

EXP

8. VERMERK " FÜR TIERE "

