

ANHANG III

KENNZEICHNUNG UND PACKUNGSBEILAGE

A. KENNZEICHNUNG

ANGABEN AUF DER ÄUSSEREN UMHÜLLUNG**FALTSCHACHTEL****1. BEZEICHNUNG DES TIERARZNEIMITTELS**

Fleascreen Combo 402 mg/361,8 mg Lösung zum Auftropfen

2. WIRKSTOFF(E)

Jede Pipette (4,02 ml) enthält:

Fipronil	402 mg
S-Methopren	361,8 mg

3. PACKUNGSGRÖSSE(N)

1 x 4,02 ml

3 x 4,02 ml

6 x 4,02 ml

30 x 4,02 ml

4. ZIELTIERART(EN)

Hunde > 40 kg

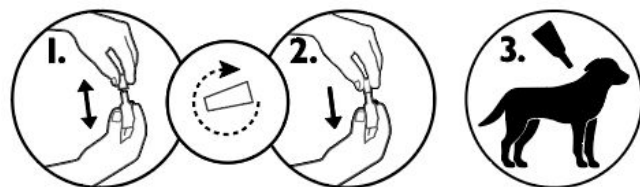
**5. ANWENDUNGSGEBIETE**

Tötet Flöhe (*Ctenocephalides* spp.) bei behandelten Hunde und verhindert die Entwicklung von Eiern, die von exponierten Flöhen gelegt wurden für bis zu 8 Wochen. Tötet Zecken (*Ixodes ricinus*, *Dermacentor variabilis*, *Dermacentor reticulatus*, *Rhipicephalus sanguineus*) bei behandelten Hunde für bis zu 4 Wochen. Behandelt den Befall mit Haarlingen (*Trichodectes canis*).

*Ctenocephalides felis**Ixodida**Trichodectes canis*

6. ARTEN DER ANWENDUNG

Auftropfen Anwendung.

**7. WARTEZEITEN****8. VERFALLDATUM**

Exp. {MM/JJJJ}

9. BESONDERE LAGERUNGSHINWEISE

Unter 30°C lagern.

In der Originalverpackung aufbewahren, um den Inhalt vor Licht und Feuchtigkeit zu schützen.

10. VERMERK „LESEN SIE VOR DER ANWENDUNG DIE PACKUNGSBEILAGE.“

Lesen Sie vor der Anwendung die Packungsbeilage.

11. VERMERK „NUR ZUR BEHANDLUNG VON TIEREN“

Nur zur Behandlung von Tieren.

12. KINDERWARNHINWEIS „ARZNEIMITTEL UNZUGÄNGLICH FÜR KINDER AUFBEWAHREN“

Arzneimittel unzugänglich für Kinder aufbewahren.

13. NAME DES ZULASSUNGSINHABERS

KRKA, d.d., Novo mesto

14. ZULASSUNGSNUMMERN

BE-V536773

15. CHARGENBEZEICHNUNG

Lot {Nummer}

MINDESTANGABEN AUF KLEINEN BEHÄLTNISSEN

{BEUTEL}

1. BEZEICHNUNG DES TIERARZNEIMITTELS

Fleascreen Combo

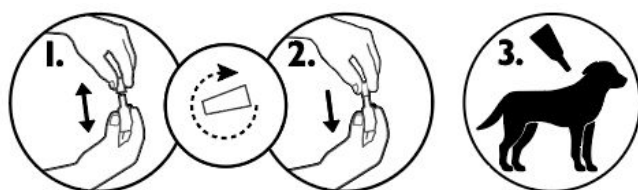
**2. MENGENANGABEN ZU DEN WIRKSTOFFEN**fipronil/s-methoprene
402 mg/361,8 mg**3. CHARGENBEZEICHNUNG**

Lot {Nummer}

4. VERFALLDATUM

Exp. {MM/JJJJ}

KRKA, d.d., Novo mesto



MINDESTANGABEN AUF KLEINEN BEHÄLTNISSEN**PIPETTE****1. BEZEICHNUNG DES TIERARZNEIMITTELS**

Fleascreen Combo

**2. MENGENANGABEN ZU DEN WIRKSTOFFEN**

> 40 kg

3. CHARGENBEZEICHNUNG

Lot {Nummer}

4. VERFALLDATUM

Exp. {MM/JJJJ}