

**ÉTIQUETAGE****MENTIONS DEVANT FIGURER SUR L'EMBALLAGE EXTÉRIEUR****BOITE****1. NOM DU MÉDICAMENT VÉTÉRINAIRE**

Selehold 60 mg solution pour spot-on

**2. COMPOSITION EN SUBSTANCES ACTIVES**

Chaque pipette de 1,0 ml contient :  
Sélamectine 60 mg

**3. TAILLE DE L'EMBALLAGE**

1 x 1 ml  
3 x 1 ml  
6 x 1 ml  
15 x 1 ml

**4. ESPÈCES CIBLES**

Chat

**5. INDICATIONS***Ctenocephalides* spp.*Dirofilaria immitis**Otodectes cynotis**Felicola subrostratus**Toxocara cati**Ancylostoma tubaeforme***6. VOIES D'ADMINISTRATION**

Spot-on.

**7. TEMPS D'ATTENTE****8. DATE DE PÉREMPTION**

Exp. {mm/aaaa}

**9. PRÉCAUTIONS PARTICULIÈRES DE CONSERVATION**

À conserver dans l'emballage d'origine à l'abri de la lumière et de l'humidité.

**10. LA MENTION « LIRE LA NOTICE AVANT UTILISATION »**

Lire la notice avant utilisation.

**11. LA MENTION « À USAGE VÉTÉRINAIRE UNIQUEMENT »**

À usage vétérinaire uniquement.

**12. LA MENTION « TENIR HORS DE LA VUE ET DE LA PORTÉE DES ENFANTS »**

Tenir hors de la vue et de la portée des enfants.

**13. NOM DU TITULAIRE DE L'AUTORISATION DE MISE SUR LE MARCHÉ**

KRKA

**14. NUMÉRO(S) D'AUTORISATION DE MISE SUR LE MARCHÉ**

BE-V537902

**15. NUMÉRO DU LOT**

Lot {numéro}

**MENTIONS MINIMALES DEVANT FIGURER SUR LES UNITÉS DE  
CONDITIONNEMENT PRIMAIRE DE PETITE TAILLE****SAC****1. NOM DU MÉDICAMENT VÉTÉRINAIRE**

Selehold

7,6 – 10,0 kg

**2. COMPOSITION QUANTITATIVE DES SUBSTANCES ACTIVES**

selamectin

60 mg

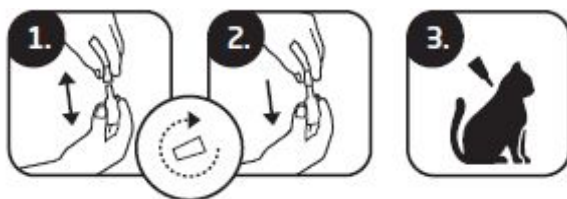
**3. NUMÉRO DU LOT**

Lot {numéro}

**4. DATE DE PÉREMPTION**

Exp. {mm/aaaa}

KRKA



**MENTIONS MINIMALES DEVANT FIGURER SUR LES UNITÉS DE  
CONDITIONNEMENT PRIMAIRE DE PETITE TAILLE****PIPETTE****1. NOM DU MÉDICAMENT VÉTÉRINAIRE**

Selehold

**2. COMPOSITION QUANTITATIVE DES SUBSTANCES ACTIVES**

7,6 – 10,0 kg

**3. NUMÉRO DU LOT**

Lot {numéro}

**4. DATE DE PÉREMPTION**

KRKA