

**KENNZEICHNUNG****ANGABEN AUF DER ÄUSSEREN UMHÜLLUNG****FALTSCHACHTEL****1. BEZEICHNUNG DES TIERARZNEIMITTELS**

Selehold 120 mg Lösung zum Auftropfen

**2. WIRKSTOFF**

Jede 1,0 ml Pipette enthält:  
Selamectin 120 mg

**3. PACKUNGSGRÖSSE(N)**

1 x 1 ml  
3 x 1 ml  
6 x 1 ml  
15 x 1 ml

**4. ZIELTIERARTEN**

Hunde

10,1 - 20,0 kg

**5. ANWENDUNGSGEBIETE**

*Ctenocephalides* spp.



*Dirofilaria immitis*



*Otodectes cynotis*



*Trichodectes canis*



*Sarcoptes scabiei*



*Toxocara canis*

**6. ARTEN DER ANWENDUNG**

Zum Auftropfen.

**7. WARTEZEITEN****8. VERFALLDATUM**

Exp. {MM/JJJJ}

**9. BESONDERE LAGERUNGSHINWEISE**

In der Originalverpackung aufbewahren, um den Inhalt vor Feuchtigkeit und Licht zu schützen.

**10. VERMERK „LESEN SIE VOR DER ANWENDUNG DIE PACKUNGSBEILAGE.“**

Lesen Sie vor der Anwendung die Packungsbeilage.

**11. VERMERK „NUR ZUR BEHANDLUNG VON TIEREN“**

Nur zur Behandlung von Tieren.

**12. KINDERWARNHINWEIS „ARZNEIMITTEL UNZUGÄNGLICH FÜR KINDER AUFBEWAHREN“**

Arzneimittel unzugänglich für Kinder aufbewahren.

**13. NAME DES ZULASSUNGSINHABERS**

KRKA

**14. ZULASSUNGSNUMMERN**

BE-V537404

**15. CHARGENBEZEICHNUNG**

Lot {Nummer}

**MINDESTANGABEN AUF KLEINEN BEHÄLTNISSEN****TASCHE****1. BEZEICHNUNG DES TIERARZNEIMITTELS**

Selehold

10,1 - 20,0 kg

**2. MENGENANGABEN ZU DEN WIRKSTOFFEN**

selamectin

120 mg

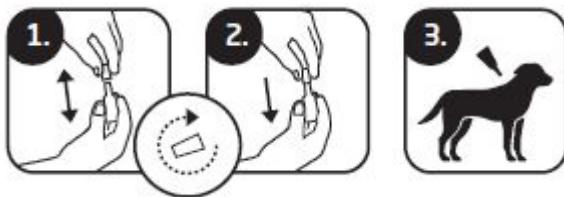
**3. CHARGENBEZEICHNUNG**

Lot {Nummer}

**4. VERFALLDATUM**

Exp. {MM/JJJJ}

KRKA



**MINDESTANGABEN AUF KLEINEN BEHÄLTNISSEN****PIPETTE****1. BEZEICHNUNG DES TIERARZNEIMITTELS**

Selehold

**2. MENGENANGABEN ZU DEN WIRKSTOFFEN**

10,1 - 20,0 kg

**3. CHARGENBEZEICHNUNG**

Lot {Nummer}

**4. VERFALLDATUM**

KRKA