

**KENNZEICHNUNG****ANGABEN AUF DER ÄUSSEREN UMHÜLLUNG****FALTSCHACHTEL****1. BEZEICHNUNG DES TIERARZNEIMITTELS**

Ataxxa 1250 mg/250 mg Lösung zum Auftropfen

**2. WIRKSTOFF(E)**

Jede 2,5 ml Pipette enthält:

Permethrin 1250,0 mg

Imidacloprid 250,0 mg

**3. PACKUNGSGRÖSSE(N)**

1 x 2,5 ml

3 x 2,5 ml

4 x 2,5 ml

6 x 2,5 ml

10 x 2,5 ml

**4. ZIELTIERART(EN)**

Hund

10 – 25 kg

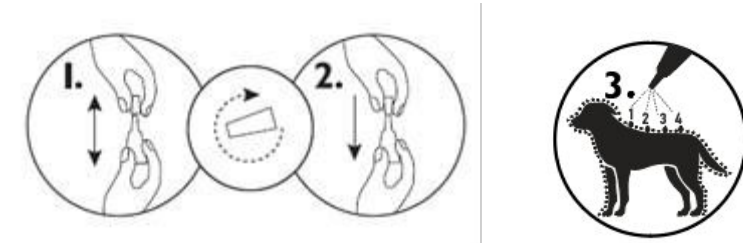
**5. ANWENDUNGSGEBIETE**

- Entfernt Zecken und Flöhe.
- Wirkt abweisend gegen Zecken, Sand- und Stechmücken.
- Verringerung des Übertragungsrisikos von caniner Leishmaniose

*Ixodida**Ctenocephalides felis**Ctenocephalides felis larvae**Phlebotomus perniciosus**Aedes aegypti*

*Leishmania infantum***6. ARTEN DER ANWENDUNG**

Lösung zum Auftropfen auf die Haut.

**7. WARTEZEITEN****8. VERFALLDATUM**

Exp. {MM/JJJJ}

**9. BESONDERE LAGERUNGSHINWEISE**

In der Originalverpackung aufbewahren um den Inhalt vor Licht und Feuchtigkeit zu schützen.

**10. VERMERK „LESEN SIE VOR DER ANWENDUNG DIE PACKUNGSBEILAGE.“**

Lesen Sie vor der Anwendung die Packungsbeilage.

**11. VERMERK „NUR ZUR BEHANDLUNG VON TIEREN“**

Nur zur Behandlung von Tieren.

**12. KINDERWARNHINWEIS „ARZNEIMITTEL UNZUGÄNGLICH FÜR KINDER AUFBEWAHREN“**

Arzneimittel unzugänglich für Kinder aufbewahren.

**13. NAME DES ZULASSUNGSINHABERS**

KRKA

**14. ZULASSUNGSNUMMERN**

BE-V491004

**15. CHARGENBEZEICHNUNG**

Lot {Nummer}



Nicht bei Katzen anwenden.

**MINDESTANGABEN AUF KLEINEN BEHÄLTNISSEN****FOLIENBEUTEL****1. BEZEICHNUNG DES TIERARZNEIMITTELS**

Ataxxa

10 – 25 kg

**2. MENGENANGABEN ZU DEN WIRKSTOFFEN**Permethrin/Imidacloprid  
1250 mg/250 mg**3. CHARGENBEZEICHNUNG**

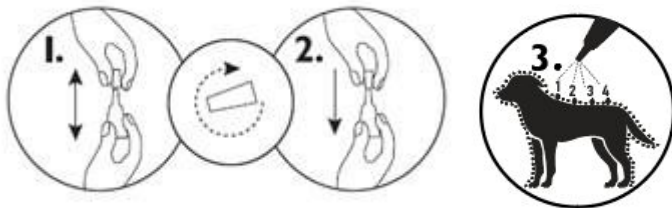
Lot {Nummer}

**4. VERFALLDATUM**

Exp. {MM/JJJJ}



KRKA



**MINDESTANGABEN AUF KLEINEN BEHÄLTNISSEN****PIPETTE****1. BEZEICHNUNG DES TIERARZNEIMITTELS**

Ataxxa

**2. MENGENANGABEN ZU DEN WIRKSTOFFEN**

10 – 25 kg

**3. CHARGENBEZEICHNUNG**

Lot {Nummer}

**4. VERFALLDATUM**

Exp. {MM/JJJJ}

KRKA