

ANGABEN AUF DER ÄUSSEREN UMHÜLLUNG

Schachtel mit 1, 2, 3, 4, 6, 8, 12, 24, 30, 60, 90 oder 150 Pipetten.

1. BEZEICHNUNG DES TIERARZNEIMITTELS

Effipro 402 mg Lösung zum Auftropfen

2. WIRKSTOFF(E)

Eine 4,02 ml Pipette enthält:

Fipronil

402 mg

3. PACKUNGSGRÖSSE(N)

1, 2, 3, 4, 6, 8, 12, 24, 30, 60, 90 oder 150 Pipetten.



4. ZIELTIERART(EN)

Sehr große Hunde > 40–60 kg.

5. ANWENDUNGSGEBIETE

Für Tierarzneimittel, die nicht der Verschreibungspflicht unterliegen.

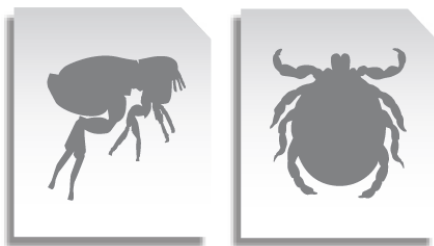
AT/DE:

Behandlung eines Floh- (*Ctenocephalides* spp.) und Zeckenbefalls (*Dermacentor reticulatus*).

Die insektizide Wirksamkeit gegen einen erneuten Befall mit adulten Flöhen besteht für bis zu 8 Wochen.

Das Tierarzneimittel hat eine persistierende akarizide Wirkung von bis zu 4 Wochen gegen Zecken (*Rhipicephalus sanguineus*, *Ixodes ricinus*, *Dermacentor reticulatus*). Bei bestimmten Zeckenarten (*Rhipicephalus sanguineus* und *Ixodes ricinus*) werden möglicherweise nicht alle Zecken innerhalb der ersten 48 Stunden nach dem Auftragen abgetötet, sondern erst innerhalb einer Woche.

Das Tierarzneimittel kann als Teil eines Behandlungsplans zur Kontrolle von Flohallergiedermatitis (FAD) verwendet werden, sofern dies zuvor durch einen Tierarzt diagnostiziert wurde.



Flöhe und Zecken

6. ARTEN DER ANWENDUNG

Zum Auftropfen auf die Haut.
Nur zur äußerlichen Anwendung.



7. WARTEZEITEN

8. VERFALLDATUM

Exp. {MM/JJJJ}

9. BESONDERE LAGERUNGSHINWEISE

Unter 30 °C lagern. Trocken lagern. Im Originalbehältnis aufbewahren.

10. VERMERK „LESEN SIE VOR DER ANWENDUNG DIE PACKUNGSBEILAGE.“

Lesen Sie vor der Anwendung die Packungsbeilage.

11. VERMERK „NUR ZUR BEHANDLUNG VON TIEREN“

Nur zur Behandlung von Tieren.

12. KINDERWARNHINWEIS „ARZNEIMITTEL UNZUGÄNGLICH FÜR KINDER AUFBEWAHREN“

Arzneimittel unzugänglich für Kinder aufbewahren.

13. NAME DES ZULASSUNGSINHABERS
--

VIRBAC

DE: Mitvertreiber:

VIRBAC Tierarzneimittel GmbH

14. ZULASSUNGSNUMMERN

DE: Zul.-Nr. 401107.03.00

AT: Z.Nr. 8-00803

15. CHARGENBEZEICHNUNG

Lot {Nummer}

MINDESTANGABEN AUF KLEINEN BEHÄLTNISSEN**1 Einzelblister****1. BEZEICHNUNG DES TIERARZNEIMITTELS**

Effipro

**2. MENGENANGABEN ZU DEN WIRKSTOFFEN**

402 mg

> 40–60 kg

3. CHARGENBEZEICHNUNG

Lot {Nummer}

4. VERFALLDATUM

Exp. {MM/JJJJ}

MINDESTANGABEN AUF KLEINEN BEHÄLTNISSEN**1 Pipette****1. BEZEICHNUNG DES TIERARZNEIMITTELS**

Effipro

**2. MENGENANGABEN ZU DEN WIRKSTOFFEN**

402 mg

> 40–60 kg

3. CHARGENBEZEICHNUNG

Lot {Nummer}

4. VERFALLDATUM

Exp. {MM/JJJJ}